



NEPAL

dla koneserów

DZIEŃ 1

Zbiórka na lotnisku w **Warszawie**. Wylot do **Katmandu** przez porty tranzytowe.

DZIEŃ 2

Przylot do stolicy **Nepalu**. Transfer do hotelu i krótki odpoczynek po podróży. Następnie zwiedzanie **Katmandu** - Durbar Square i otaczające go świątynie. Zasłużony nocleg w Katmandu.



DZIEŃ 3

Wczesne śniadanie. O godz. 7:30 wyjazd z hotelu. Przejazd przez centralną część kraju do **Pokhary**. Wieczorem możliwość romantycznej przejażdżki łódką po Jeziorze Fewa. Nocleg w Pokharze. Nabieranie sił przed trekkingiem (bez nocnych szaleństw).

DZIEŃ 4

Pożywne śniadanie. Następnie wymarsz na czterodniowy trekking pod **Annapurnę**, w kierunku bielejących w oddali szczytów. Wymarsz z **Nayapul** do **Ulleri** (2073 m npm). Zmaganie się ze

zmęczeniem i coraz większą wysokością. Krótkie odpoczynki tzw. popasy, w tym jeden dłuższy na upragniony lunch. Po lunchu dalszy marsz w idyllicznej scenarii w kierunku obozowiska. Przybycie na miejsce w czasie kiedy słońce – olbrzymia czerwona kula zaczyna wyczarowywać osobliwe refleksy na niebotycznych wierzchołkach, chowając się za horyzont. Kolacja. Zdecydowany mocny sen krajoznawcy.



DZIEŃ 5

Jakże różne wyjście na następny etap wędrówki do **Ghorepani** (2800 m npm). Odkrywanie kolejnych okazów miejscowej fauny i flory wysokogórskiej. W przerwie na odpoczynek - lunch, krzepienie mdłego ciała jadłem i napitkiem. Dalszy marsz z postojami na punktach widokowych (dopuszcza się oglądanie niezwykłego krajobrazu w pozycji na kolanach). Niemy zachwyt nad teatrem gór. Pod wieczór dotarcie do

kolejnej bazy. Po kolacji zaleganie pokotem bez czucia w chacie. Czas na masaż obolałego ciała...



DZIEŃ 6

Z trudem uniesione powieki odstawiają kolejne widoki na góry, doliny... Nogi znowu same prowadzą na szlak do **Tadapani** (2540 m npm), rześkie, balsamiczne powietrze przesycone zapachem tysięcy wysokogórskich ziół i traw koi zmysły. Chce się żyć i śpiewać. Po drodze do kolejnej bazy dwa popasy ze śpiewem, który niósł się będzie hen tam, nad szczyty one, gdzieś tam w chmurach zawieszona... Przy kolacji generalna próba wycieczkowego chóru na dwa głosy. Nocleg w chatkach.

DZIEŃ 7

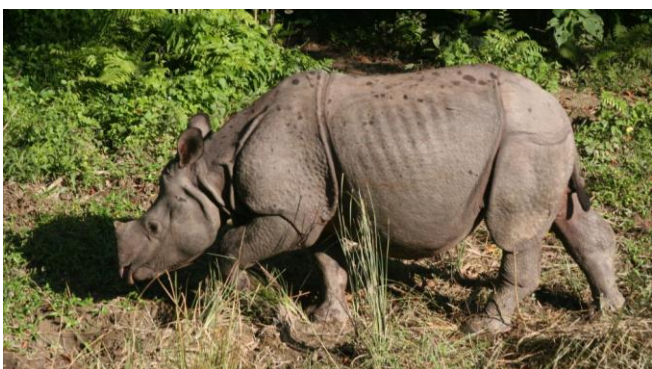
Śniadanie. Czas na zejście do **Jhinu Danda**. Czas na relaks i kąpiel w gorących źródłach. Nocleg w chatkach.

DZIEŃ 8

Powrót do cywilizacji. Przejazd jeepami do **Pokhary**. Nocleg w hotelu w **Pokharze**.

DZIEŃ 9

Po bardzo wczesnym śniadaniu wyjazd w kierunku **Parku Narodowego Chitwan**. Przyjazd do Parku Narodowego Chitwan. Kolacja. Nocleg w bungalowach wśród rozedrganego, nocnego życia wybujałej przyrody.



DZIEŃ 10

Po śniadaniu wyjazd na całodzienne podglądanie nepalskiej fauny i flory. Eksploracja dżungli na grzbiecie słonia. Zmierzenie się oko w oko, nos w nos z

nosorożcem - możliwość z tygrysem. Dalsza eksploracja dżungli na todziach. Powrót do bazy na kolację i nocleg.

DZIEŃ 11

Śniadanie, a następnie wyjazd do **Katmandu**. Zakwaterowanie w hotelu. Wieczór wolny na spacer i zakupy po nepalskiej stolicy. Oddawanie się uciechom miejskiego świata w miejscowych barach lub dyskotekach. Nocleg w pobliżu Katmandu.



DZIEŃ 12

Całodniowe zwiedzanie doliny **Katmandu**: Boudinath Stupa, największa budowla sakralna w dolinie, świątynia Pasiupatinath i miasteczko Deopatan nad rzeką Bagmati, **PATAN**: Klasztory buddyjskie, w tym Złota Świątynia, bazy. Nocleg w Katmandu.

DZIEŃ 13

Dla chętnych fakultatywny lot wzdłuż Himalajów - ok. 240 USD. Po południu zwiedzanie **Bhaktapur**, trzeciego miasta królewskiego Doliny: Durbar Square, Dzielnica Tacapal, bazy. Powrót do Katmandu na nocleg.



DZIEŃ 14

Od rana czas wolny na zakupy pamiątek lub filozoficzne rozmyślanie w cieniu himalajskich szczytów. Po południu przejazd na lotnisko, powrót do kraju przez porty tranzytowe.

DZIEŃ 15

Przylot do **Warszawy** w godzinach południowych.

CENA ZAWIERA:

- bilet lotniczy na trasie Warszawa - Katmandu - Warszawa
- opiekę polskojęzycznego pilota (przy grupie min. 10 osób)
- opiekę lokalnego przewodnika oraz tragarzy w trakcie trekkingu
- wizę nepalską
- transfery lotnisko - hotel – lotnisko
- przejazdy po Nepalu mikrobusem- zakwaterowanie: w Katmandu i Pokharze hotel 3*, pokoje 2-osobowe z łazienkami; w czasie trekkingu - chaty górskie; w Parku Chitwan – bungalowy
- wyżywienie: w Katmandu i Pokharze – śniadania, w czasie trekkingu i podczas safari w Parku Chitwan pełne wyżywienie - 3 razy dziennie (śniadanie, lunch, kolacja);
- ubezpieczenie EUROPA (KL 30 000 EUR i NNW 3 000 EUR)

CENA NIE ZAWIERA:

- bilety wstępu 180 USD
- zwyczajowe napiwki 90 USD
- gorący prysznic w czasie trekkingu

CENA IMPREZY: aktualna cena i terminy wyprawy są na stronie internetowej biura (www.wyprawy.pl)